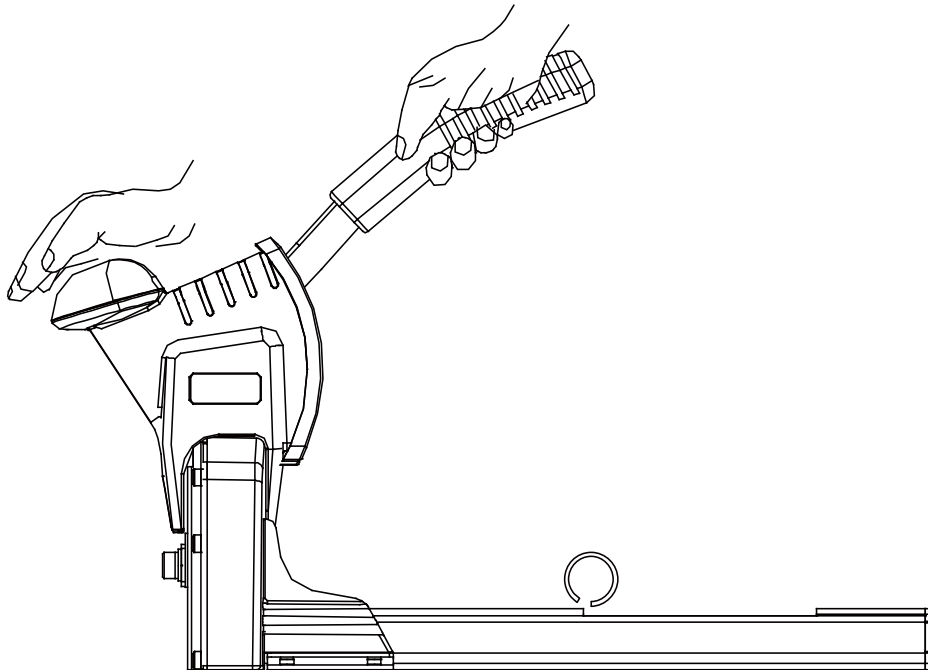


## ハンド封函機 TSH-15A / TSH-18A 取扱説明書

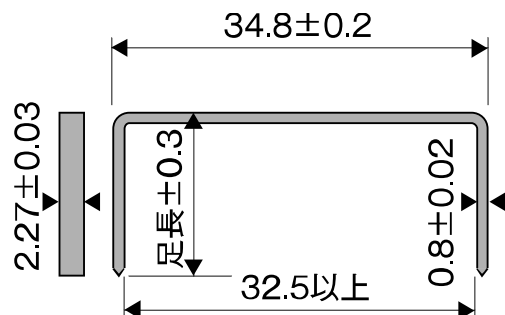
本機のご使用前に取扱説明書を最後まで良く読み、正しく安全にお使いいただきますようお願い致します。本機の仕様は機能向上などの為、予告なしに変更する場合があります。



### ⚠️【注意】 使用ステープル（TB-15 / TB-18）切り替え設定

本機は足長さの異なる2種類のステープル（TB-15/TB-18）を打つ事ができます。必ず本機のご使用前に使用ステープルに応じた設定（設定方法は取説P.6～7に記載）をお願い致します。（工場出荷時の初期設定が、ご使用のステープル用になっていれば、そのままご使用になれますので、まず初期設定がどちらのステープル用になっているかをご確認ください。）

使用ステープル	足長L(mm)
TB-15	15
TB-18	18



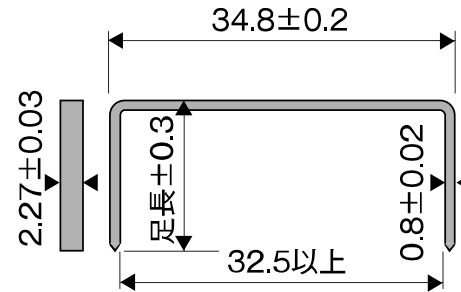
### ⚠️【警告】

本機は段ボールの綴じ込み作業を目的とした工具です。他用途に使用しないでください。射出口が詰まった状態でステープルを射出すると本機の損傷を招きます。正常に作動しなくなった場合は自分で修理せず販売店に修理を依頼ください。絶対に分解また改造をしないでください。

- この取扱説明書での ⚠ 表示の意味は下記の通りです。

⚠ 【危険】	誤った取扱いにより、使用者が死亡または重傷を負う危険が想定される内容の ご注意。
⚠ 【警告】	誤った取扱いにより、使用者が死亡または重傷を負う可能性が想定される内容の ご注意。
⚠ 【注意】	操作に関する重要なご注意。状況によっては重大事故に至る可能性がある内容の ご注意。

- 仕様

型式	TSH-15A / TSH-18A							
外形寸法・重量	460mm×310mm×102mm (長さ×高さ×幅)	2.25Kg						
ステープル装填	100本 (50本/連 ×2連)							
指定ステープル	<table border="1" style="margin-left: auto; margin-right: auto;"> <thead> <tr> <th>使用ステープル</th> <th>足長L(mm)</th> </tr> </thead> <tbody> <tr> <td>TB-15</td> <td>15</td> </tr> <tr> <td>TB-18</td> <td>18</td> </tr> </tbody> </table> <p style="text-align: center;">使用ステープルに応じた 本機設定方法はP.6～7に記載しています。</p>  <p>⚠ 【警告】 指定ステープル以外を使用すると故障や事故の原因となります。必ず指定ステープルを使用して下さい。</p>		使用ステープル	足長L(mm)	TB-15	15	TB-18	18
使用ステープル	足長L(mm)							
TB-15	15							
TB-18	18							

- 部品表

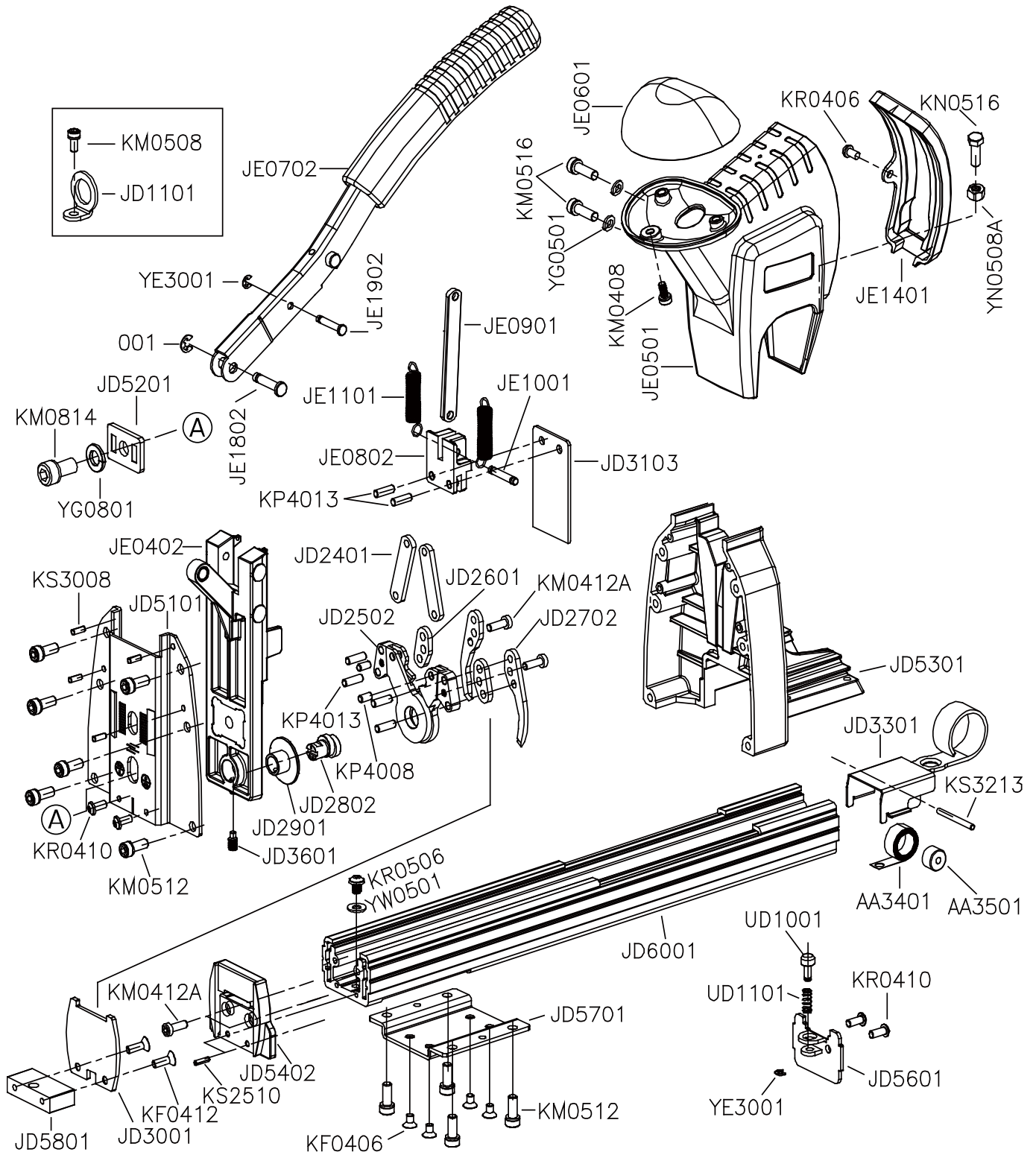
部品番号	部品名称 (※使用箇所)	数
AA3401	ブッシュスプリング	1
AA3501	ローラー	1
JD1101	ハンガー	1
JD2401	リンク(アンビル)	1
JD2502	アンビルホルダー	2
JD2601	スペーサー(アンビル)	2
JD2702	アンビルフック	2
JD2802	ペネトレーションエクセントリック	1
JD2901	ブッシング(エクセントリック)	1
JD3001	カバープレート	1
JD3103	ドライバー	1
JD3301	ブッシャー	1
JD3601	リテーナースクリュー	1
JD5101	フロントセクション	1
JD5201	アジャストサポート	1
JD5301	リアボディ	1
JD5402	ガイドプレート	1
JD5601	ストッププレート	1
JD5701	コネクトセット	1
JD5801	ディスタンスセット	1
JD6001	マガジンシート	1
JE0402	ボディ(ボトム)	1
JE0501	ボディ(トップ)	1
JE0601	ハンドル	1

部品番号	部品名称 (※使用箇所)	数
JE0702	ハンドルユニット	1
JE0802	アジャスタブルシート	1
JE0901	リンク(ハンドル)	1
JE1001	ピン(アジャスタブルシート)	1
JE1101	プルスプリング(ハンドル)	2
JE1401	ガイドカバー	1
JE1802	ピン(ハンドルボトム)	1
JE1902	ピン(ハンドルリンク)	1
KF0406	平頭ボルト M4×6	4
KF0412	平頭ボルト M4×12	2
KM0408	六角穴付ボルト M4×8	1
KM0412A	六角穴付ボルト M4×12	4
KM0508	六角穴付ボルト M5×8	1
KM0512	六角穴付ボルト M5×12	10
KM0516	六角穴付ボルト M5×16	2
KM0814	六角穴付ボルト M8×14	1
KN0516	六角ボルト M5×16	1
KP4008	平行ピン φ4×8	2
KP4013	平行ピン φ4×13	6
KR0406	ボタンヘッドボルト M4×6	1
KR0410	ボタンヘッドボルト M4×10	4
KR0506	ボタンヘッドボルト M5×6	1
KS2510	スプリングピン φ2.5×10	2
KS3008	スプリングピン φ3×8	4

部品番号	部品名称 (※使用箇所)	数
KS3213	スプリングピン φ1/8×1/2	1
UD1001	ストップピン	1
UD1101	コンプレッションスプリング (ストップピン)	1
YE3001	Eリング φ3.0	2

部品番号	部品名称 (※使用箇所)	数
YE4001	Eリング φ4.0	1
YG0501	スプリングワッシャー φ5	2
YG0801	スプリングワッシャー φ8	1
YN0508A	六角ナット M5×0.8 T=2.7mm	1
YW0501	フラットワッシャー φ5	1

●展開図



## ● 使用方法

### 1) ステープルを装填する

①プッシャーのリングを持って②までスライドさせ、③ストップピンでプッシャーをロックして下さい。

④ステープルをマガジンキャップの中に装填します。

⑤必ず、リングに指をかけて保持してください。

ストップピンを押しロックが外れると、バネによりプッシャーが自動で戻ります。戻る力が強いので、必ずリングを保持し指を挟むなどの事故を防いで下さい。

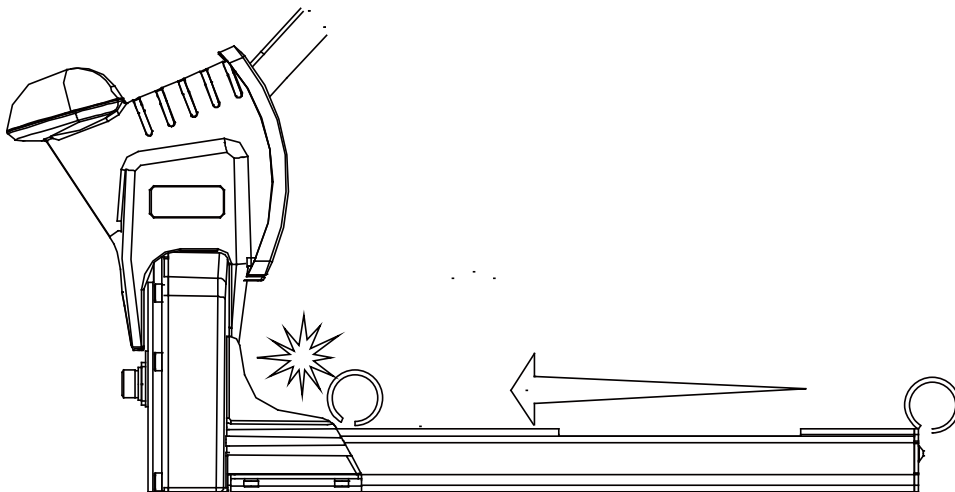
⑥ストップピンを押すとロックが外れプッシャーが戻ります。

### 2) ステープルを打つ。

⑦射出口を対象物に当て、⑧封函機の上をしっかりと保持し、⑨ハンドルをおろして下さい。

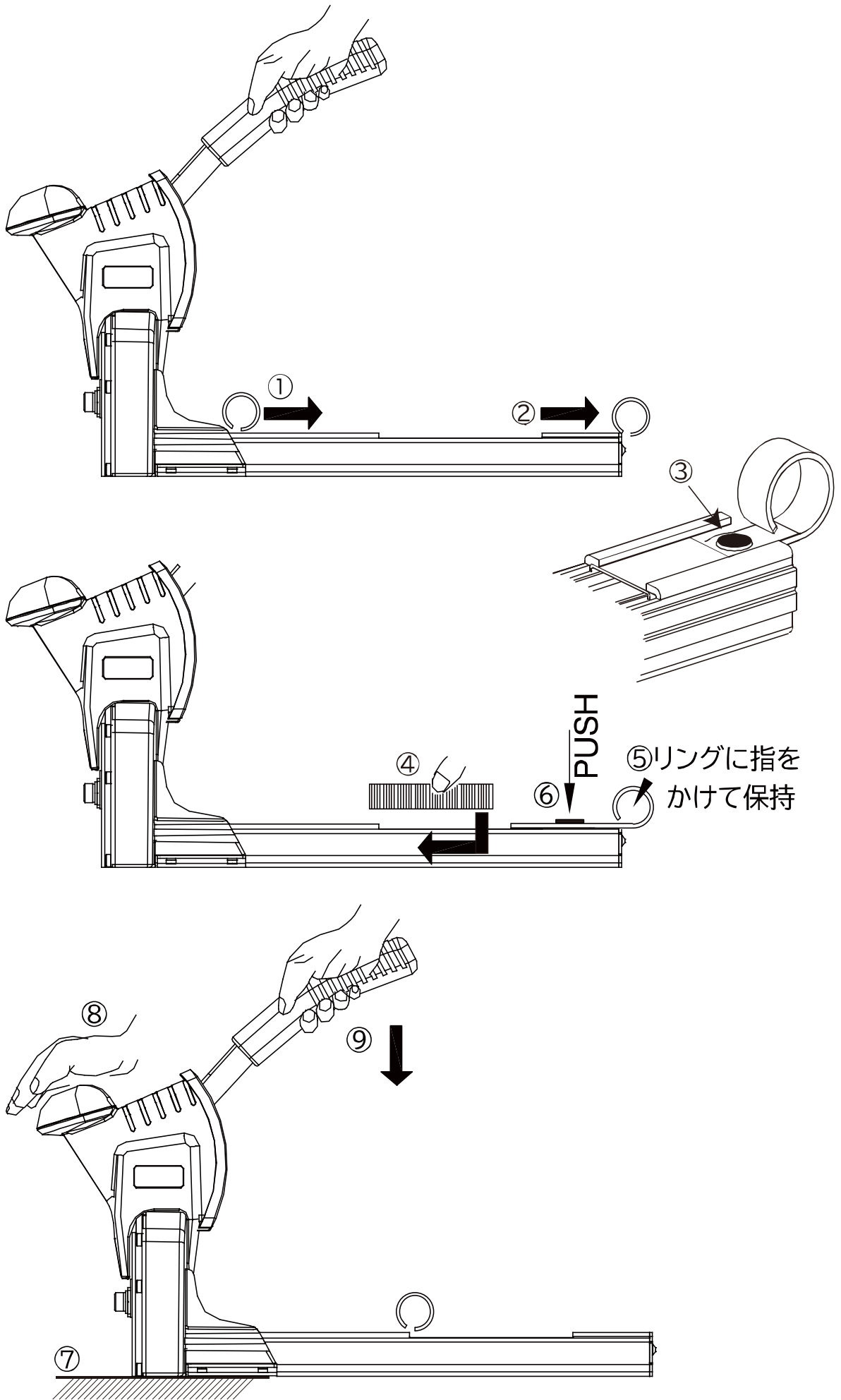
射出口を確実に対象物に当てないとステープルが跳ねたり逸れたりし、また本機が反発して体（特に顔に注意）に当たり危険です。射出口を確実に対象物に当ててください。

※ステープルが無い状態の時は必ずリングに指をかけプッシャーをゆっくりと戻してください。勢いよく戻すとプッシャーが変形破損する恐れがあります。



## ● 保守

取り付けねじなど、嵌合が緩んでいる箇所が無いか定期的に点検し、緩んでいる場合は締め直して下さい。マガジンをときどき掃除し、ステープル接着剤のカス、異物、紙くずなどを取り除いて下さい。長期間使用しない時は、注油、清掃し、湿気や埃の影響を受けない状態で保管してください。お子様や、作業員以外の方がさわらないよう、場合により施錠などの処置をしてください。

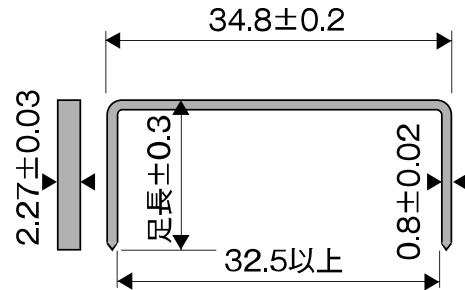


● 使用ステープル（TB-15 / TB-18）に応じた設定

本機は足長さの異なる2種類のステープル（TB-15/TB-18）を打つ事ができます。必ず本機のご使用前に、使用ステープルに応じた設定をお願いします。

（工場出荷時の初期設定が、ご使用のステープル用になっていれば、そのままご使用になれますので、まず初期設定がどちらのステープル用になっているかを、ご確認をお願いします。）

使用ステープル	足長L(mm)
TB-15	15
TB-18	18

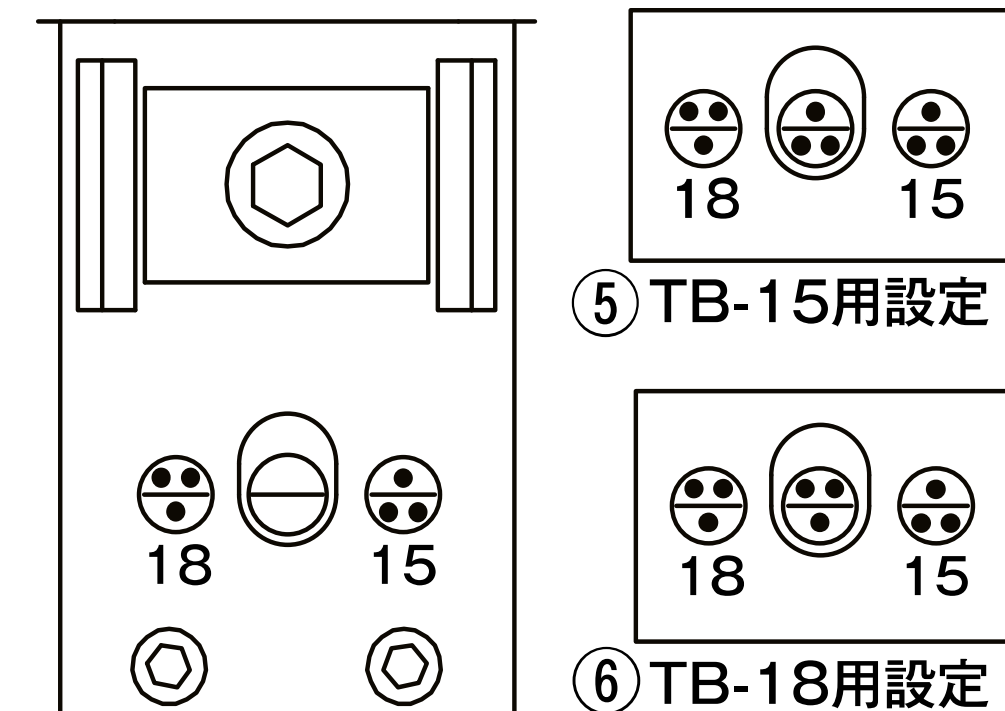


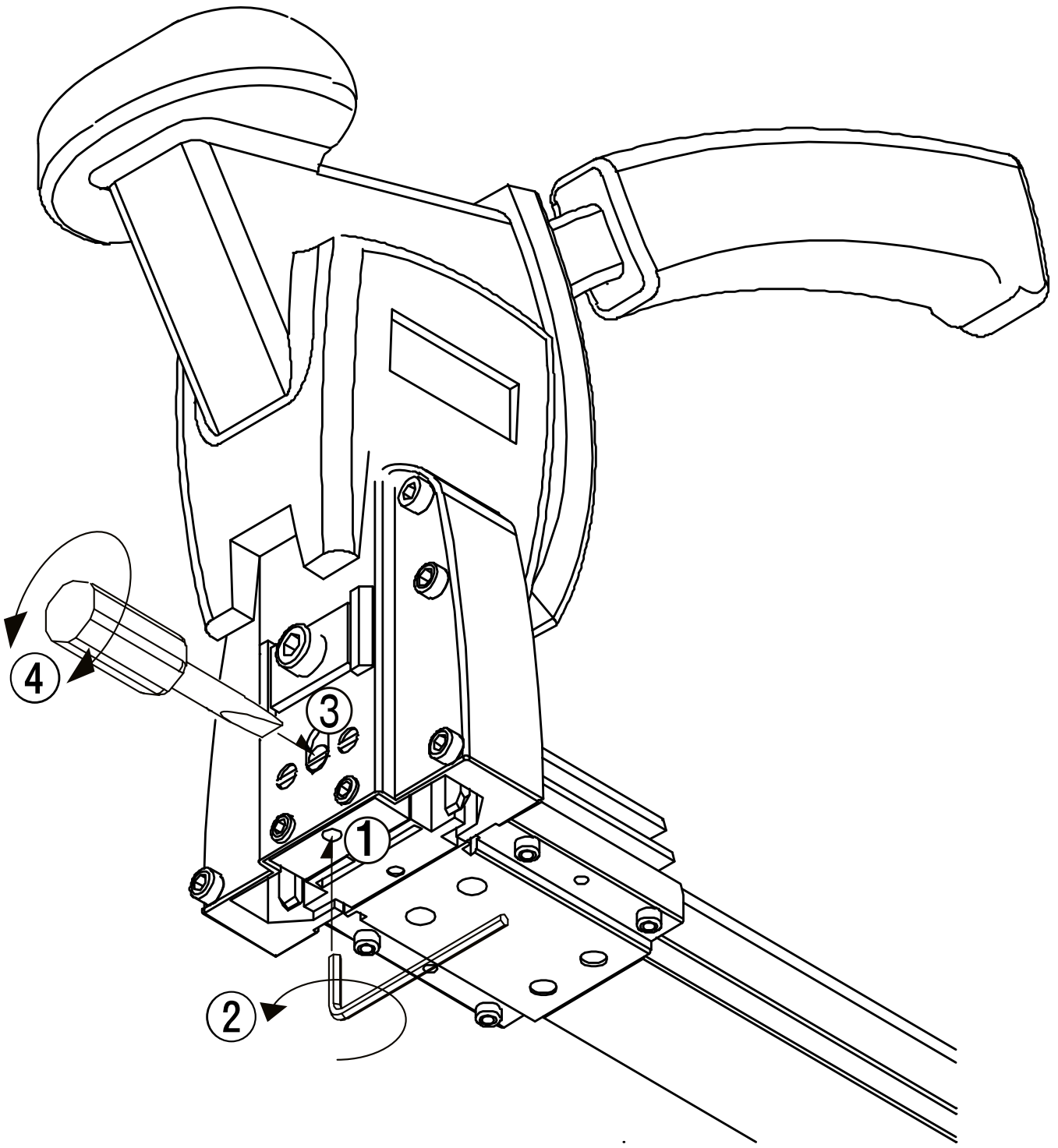
● 使用ステープル切り替え設定方法

1) 本機底面の①穴にΦ2.5mm六角レンチを挿入し、②の方向に回して、ロックを緩めて下さい。約2周の回転でロックが緩みます。回しすぎないようにご注意ください。

2) ③スイッチ溝に④マイナスイドライバーを差し込んで回し、切り替えて下さい。スイッチを、  
 ⑤の位置にした場合TB-15用設定  
 ⑥の位置にした場合TB-18用設定  
 となります。

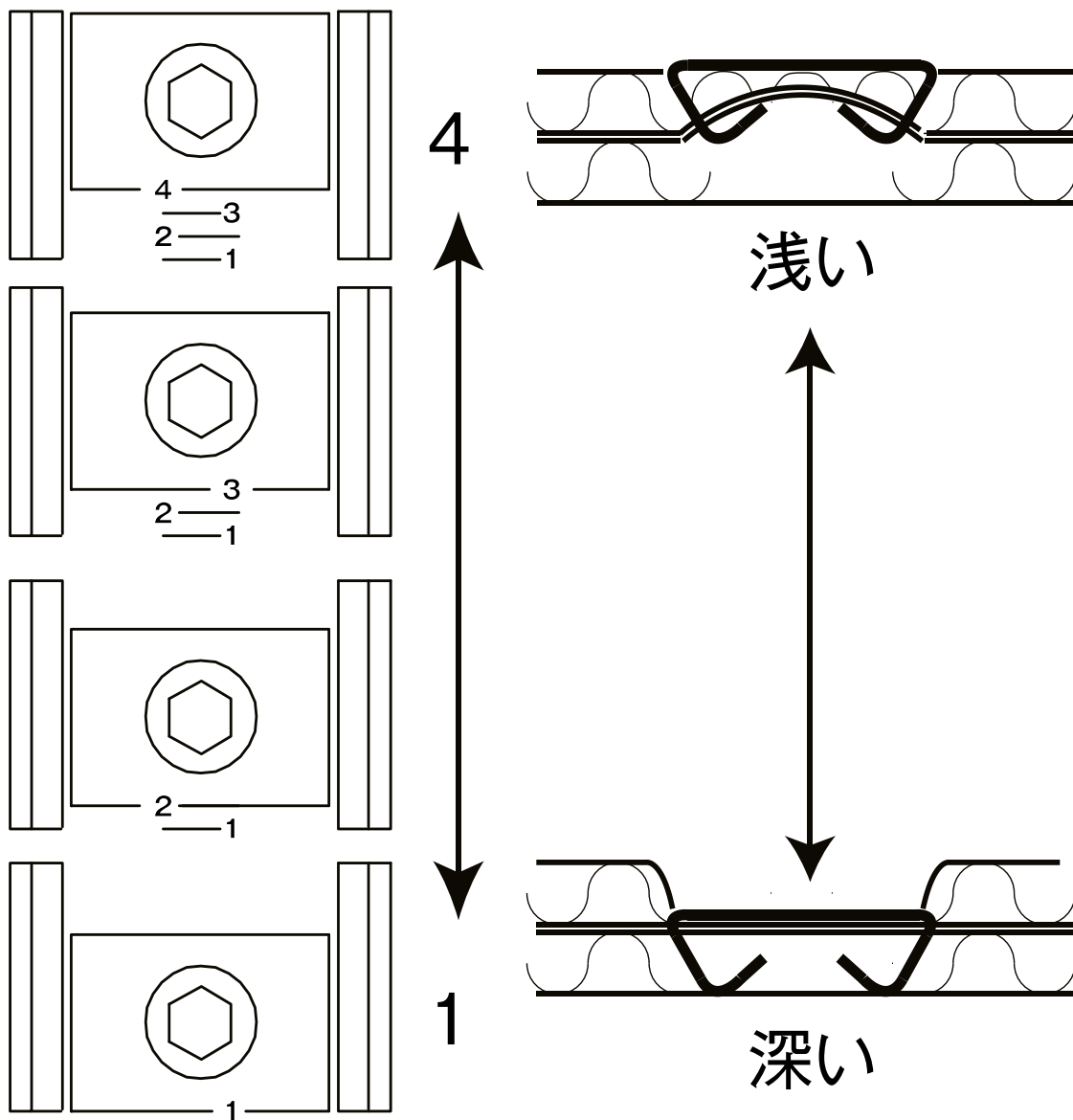
3) 切り替え設定が終了したら、②と逆方向にレンチを回し、ロックを締めて下さい。

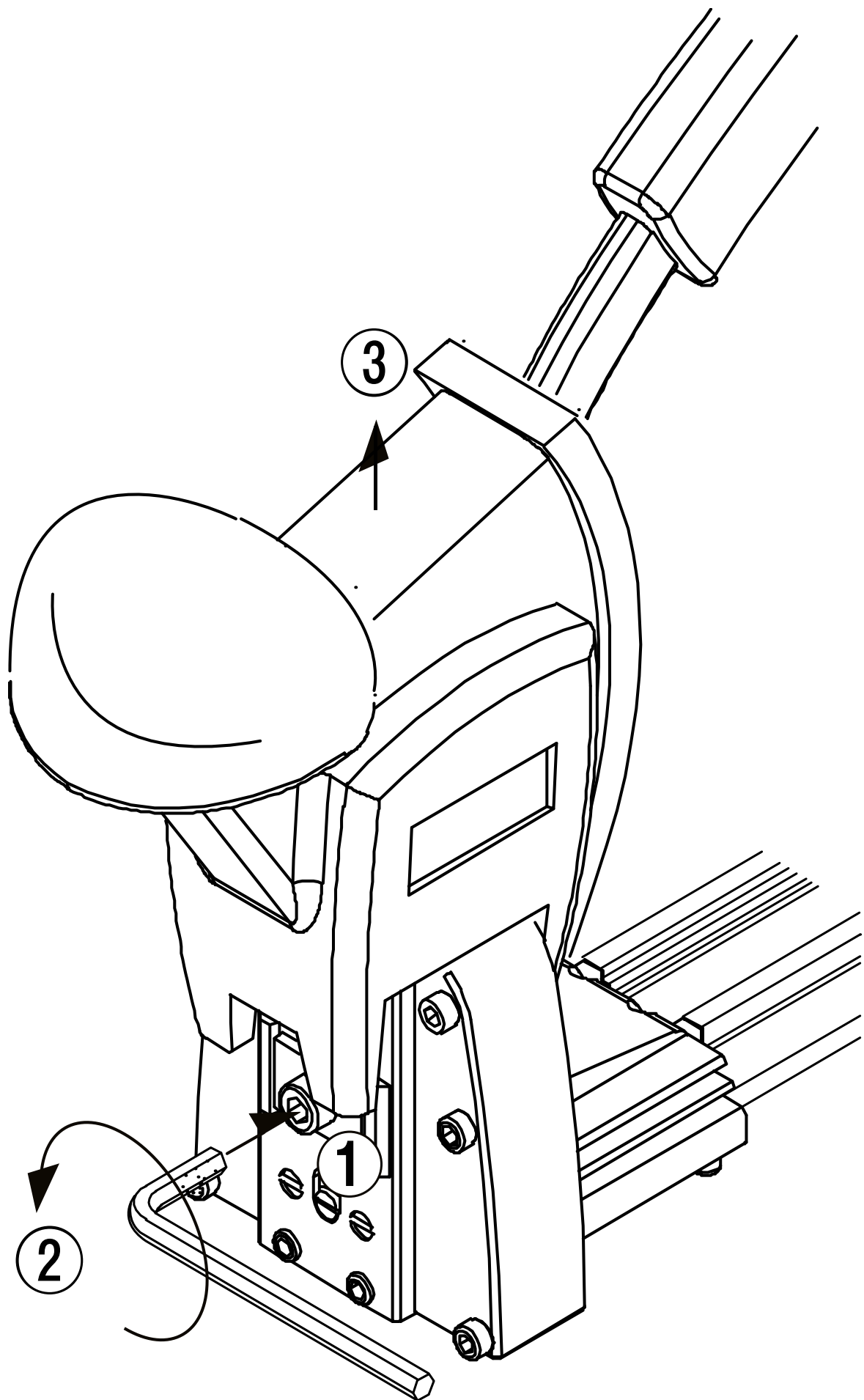




● 綴じ込み深さの調整方法

- 1) ①ボルトをΦ6mm六角レンチで②の方向に回して、ロックを緩めて下さい。
- 2) ③方向にヘッド部を移動させることで、綴じ込み深さが調整できます。  
目安として、①ボルトの下に、1～4までの刻印があります。  
4側が浅い綴じ込み、1側が深い綴じ込みとなります。
- 3) 調整が終了したら、②と逆方向にレンチを回し、ロックを締めて下さい。

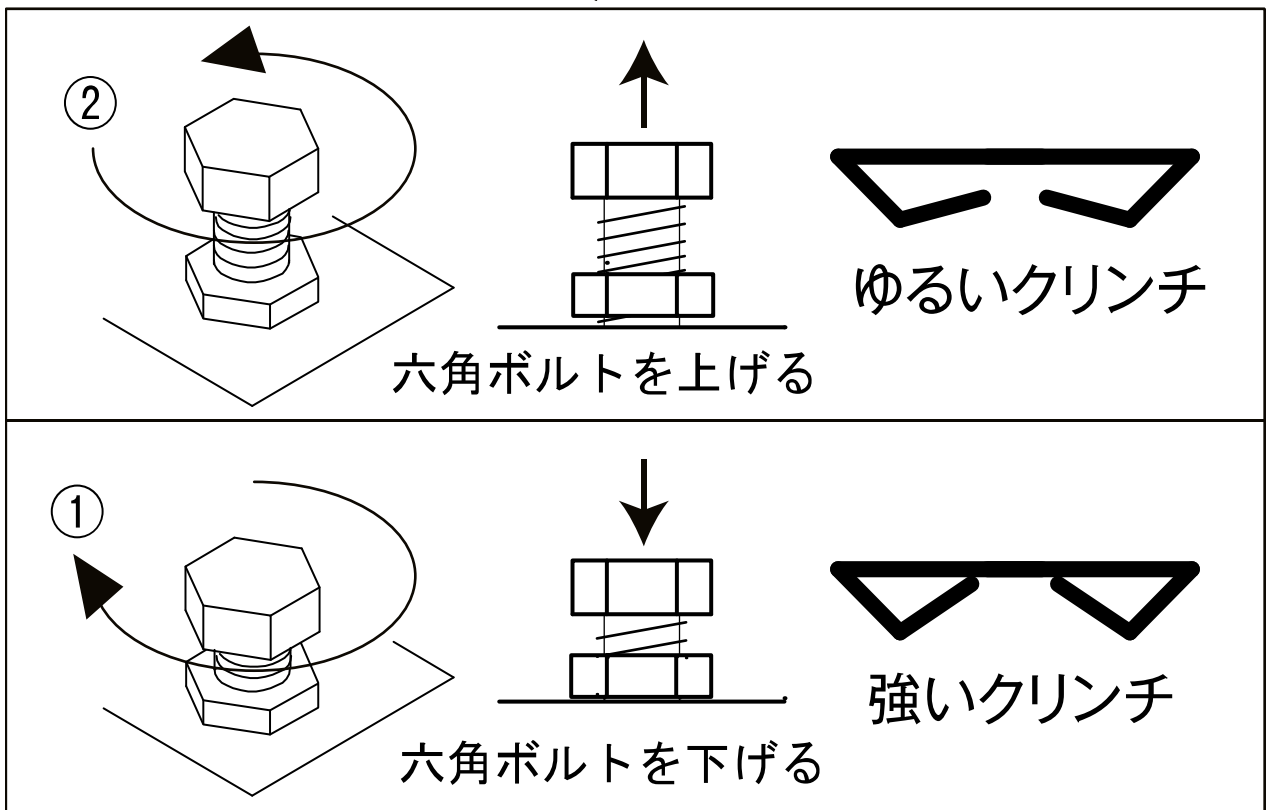
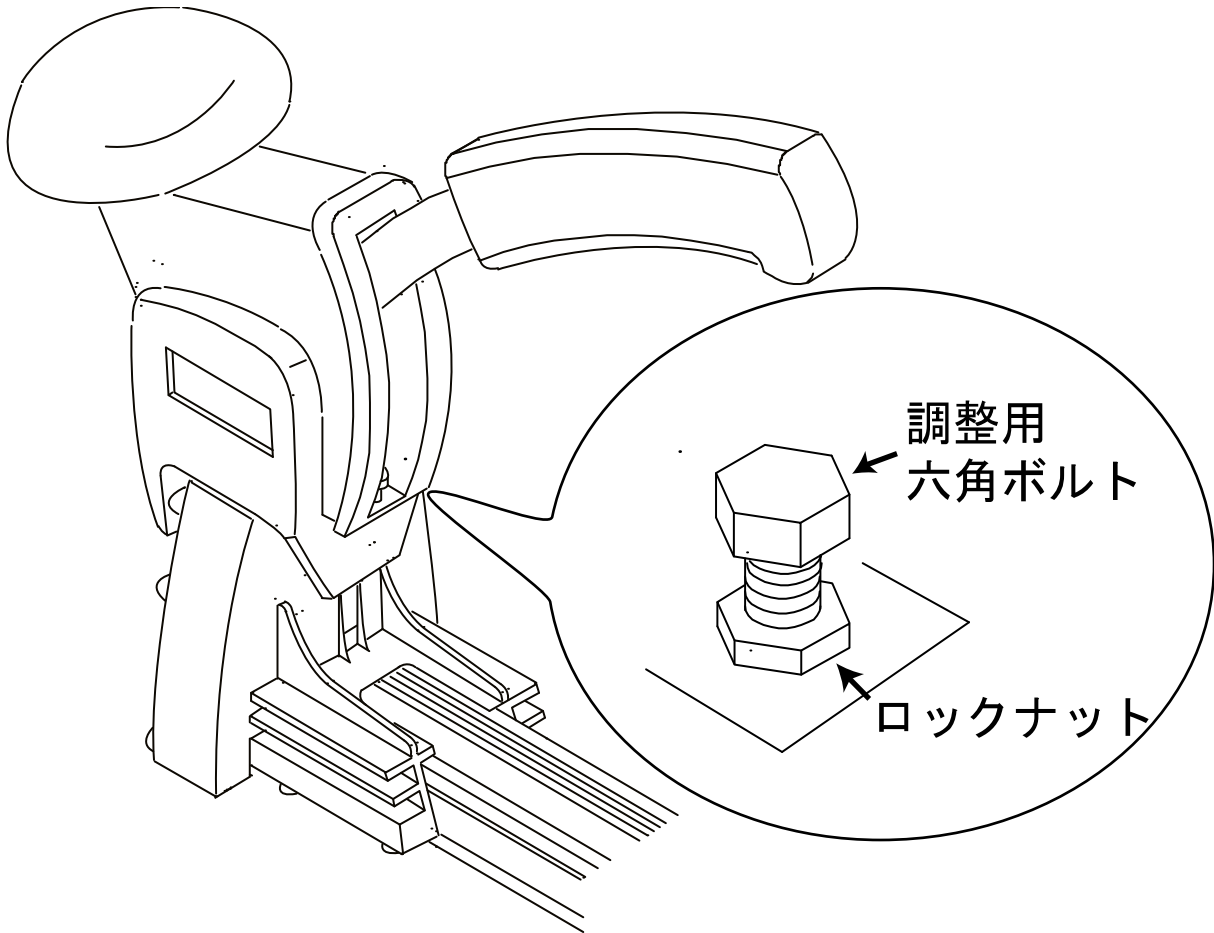




● クリンチ強度の調整方法

1) 本機背面の六角ボルト（下図）で、クリンチ強度を調整する事が出来ます。

※六角ボルト下部についているロックナットを緩めて調整し、調整後はロックナットを締めなおしてご使用ください。





## 株式会社立川ピン製作所 拠点

本社 三重工場	〒518-1151 三重県伊賀市白檜3279-1 TEL 0595-20-1124 (代) FAX 0595-20-1752
大阪営業所	〒540-0029 大阪府大阪市中央区本町橋8-16 TEL 06-6942-1241 (代) FAX 06-6947-1737
東京営業所	〒130-0012 東京都墨田区太平4-6-17 TEL 03-5608-2100 (代) FAX 03-5608-2101
名古屋営業所	〒460-0022 愛知県名古屋市中区金山3丁目11番16号 松本ビル1階 TEL 052-684-4175 FAX 052-684-4176
福岡営業所	〒812-0014 福岡県福岡市博多区比恵町10-15-101 TEL 092-433-2101 (代) FAX 092-433-2102
ホームページ	<a href="https://tachikawa-net.jp">https://tachikawa-net.jp</a>